

CO₂-Bilanz Der erste Schritt

Klimaschutz ist in vielen Unternehmen ein zentrales Managementthema geworden und bereits fester Bestandteil der Unternehmenskultur. Die Bilanzierung Ihrer Treibhausgasemissionen ermöglicht es Ihnen, Risiken und Chancen einer steigenden CO₂-Bepreisung präzise zu bewerten und offenbart Potenziale zur Optimierung Ihrer Ressourceneffizienz. Gleichzeitig legen Sie das Fundament für eine effektive Klimastrategie und zeigen Ihr nachhaltiges Engagement.



Unsere Produkte und Dienstleistungen



Corporate Carbon
Footprint



Product Carbon
Footprint



Scope 3- Analyse
(Value Chain)

Erstellung der CO₂-Bilanz

Mit der CO₂-Bilanz erfassen wir anfallende Treibhausgasemissionen Ihres Produktes, Ihrer Dienstleistung oder Ihres gesamten Unternehmens. Die Treibhausgasmengen werden nach wissenschaftlichen Kriterien in die einheitliche Größe CO₂-Äquivalente transformiert. Als Grundlage für die Berechnung dienen das GHG-Protocol bzw. die Normen ISO 14064 und ISO 14067.

Corporate Carbon Footprint

Der Corporate Carbon Footprint erfasst alle Treibhausgasemissionen, die durch Faktoren wie Heizung, Strom und Mobilität innerhalb der definierten organisatorischen und methodischen Systemgrenzen Ihres Unternehmens freigesetzt werden. Dies erlaubt es Risiken und Chancen zu ermitteln, Potenziale zur Steigerung Ihrer CO₂- und Energieeffizienz aufzudecken und nachhaltig Kosten zu reduzieren.

Product Carbon Footprint

Der Product Carbon Footprint bildet alle Treibhausgasemissionen über den Lebenszyklus Ihres Produktes ab. Im „Cradle-to-Gate“-Ansatz wird die Gewinnung von Rohstoffen, Beschaffung und Herstellung betrachtet. Die „Cradle-to-Grave“-Methodik umfasst weiterhin die Distribution, Nutzung und Entsorgung. Das erlaubt es Ihnen Prozesse zu vergleichen und die CO₂- und Energieeffizienz Ihres Produktes zu steigern.

Unternehmens- oder produktbezogen – unsere Experten gehen auf Ihre individuellen Wünsche zur CO₂-Bilanzierung ein!

Ihre Ansprechpartnerin

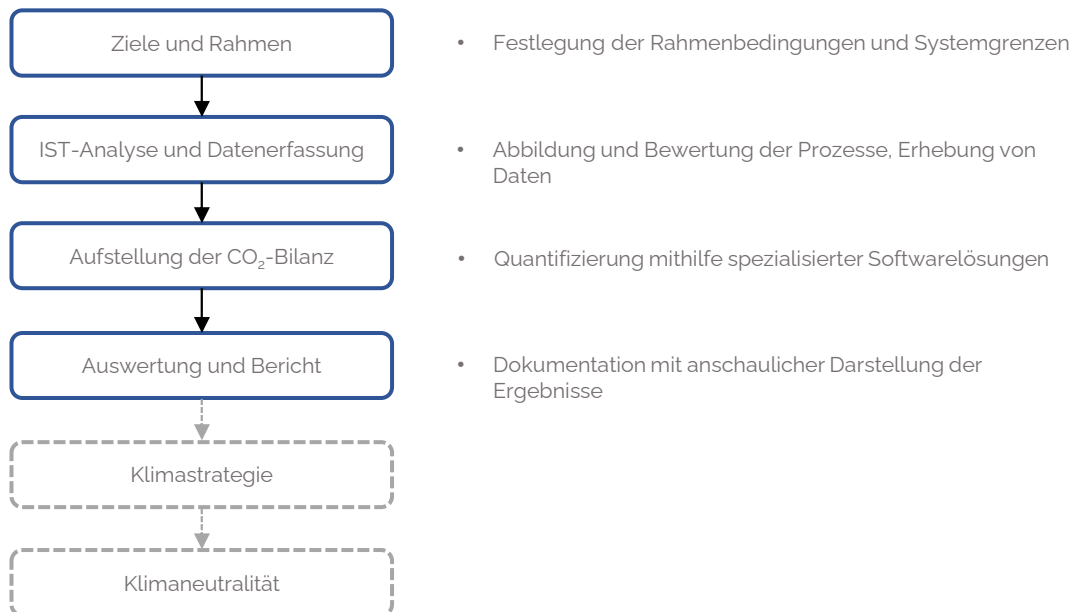


Hannah Lea Sanchez Gellert
Beratung Klimamanagement
Tel.: 06696 912939-28
E-Mail: sanchez-gellert@audit-gmbh.de

Scope 3- Analyse (Value Chain)

Die Scope 3- Analyse (Value Chain) erweitert die Betrachtung des Corporate Carbon Footprints auf die Wertschöpfungskette des Unternehmens. Mit der Einbeziehung von indirekten Treibhausgasemissionen aus - individuell festzulegenden - vor- und nachgelagerten Prozessen (Scope 3), unterstützen wir Sie bei der Ermittlung der Risiken und Chancen Ihrer Value Chain. Das erlaubt es Ihnen gemeinsam mit Ihren Stakeholdern praktische Lösungen zum Schutz des Klimas zu entwickeln.

Die Schritte der Bilanzierung Ihrer Treibhausgasemissionen



Vorteile der Bilanzierung Ihres CO₂-Fußabdrucks



Risiken und Chancen bewerten



Effizienzpotenziale identifizieren



Prozesse vergleichen



Einsparpotenziale erkennen

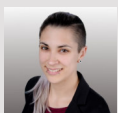


Nachhaltiges Engagement zeigen

Warum AUDIT GmbH?

„Wir müssen selbst das erlebt haben, was wir unserem Kunden vermitteln möchten.“ Dieses Motto leben wir jeden Tag, denn wir sind überzeugt, dass gute Beratung auf eigener Erfahrung basiert. Wir sind nicht nur Berater, sondern haben auch schon „auf der anderen Seite“ Platz genommen und wissen, worauf es im Audit ankommt. Unser stärkstes Bestreben ist ein zufriedener Kunde. Praxisnähe, Transparenz vor und während des gesamten Projektverlaufes, sowie größtmögliche Effizienz sind für uns selbstverständlich.

Ihre Ansprechpartnerin



Hannah Lea Sanchez Gellert
 Beratung Klimamanagement
 Tel.: 06696 912939-28
 E-Mail: sanchez-gellert@audit-gmbh.de



AUDIT Gesellschaft für Umwelt- analyse, -beratung
 und -informationstechnologie mbH
 Schönsteiner Straße 23
 34630 Gilserberg